

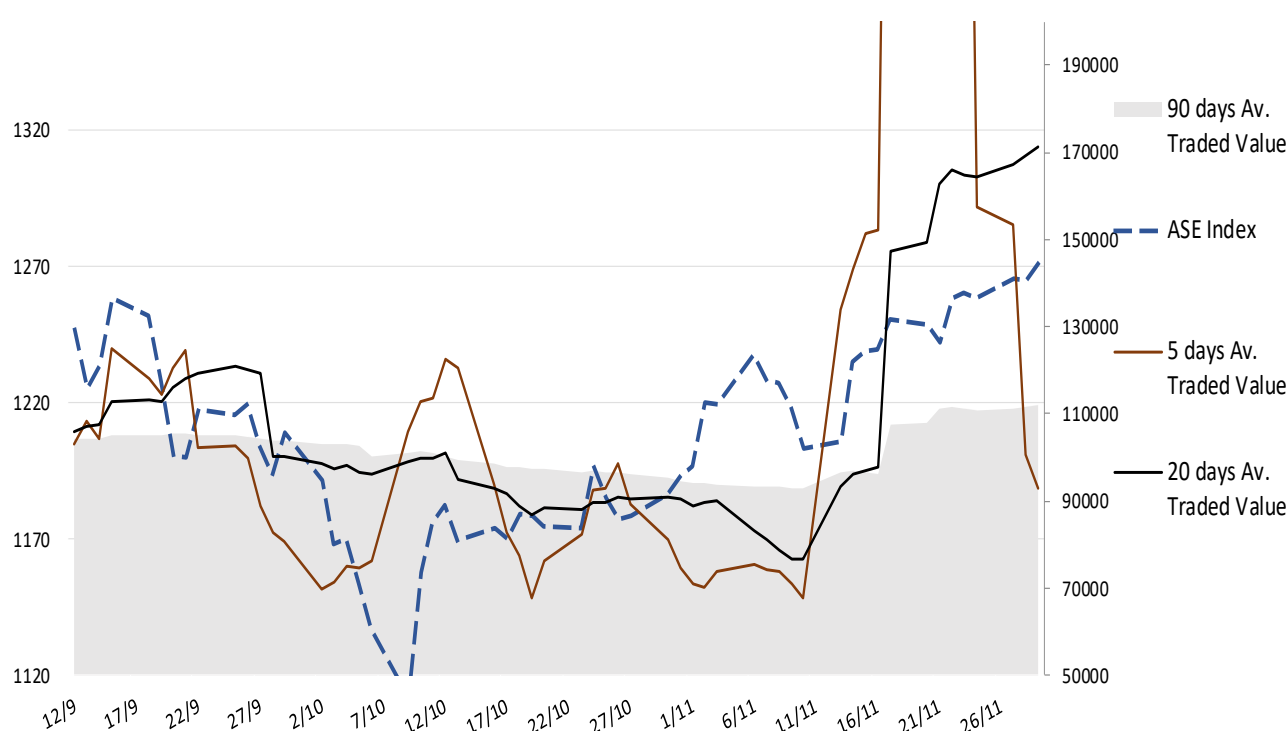
## Σχόλιο Αγοράς

Συνέχισε ανοδικά και χθες ο ΓΔΧΑ βοηθούμενος από τα χαμηλότερα των εκτιμήσεων μεγέθη πληθωρισμού σε Γερμανία και ΗΠΑ. Για σήμερα έχουμε άλλο ένα σετ μακροοικονομικών μεγεθών τα οποία θα κληθεί να αξιολογήσει η αγορά και αφορούν και πάλι τα επίπεδα τιμών. Πιο συγκεκριμένα, αναμένουμε μεταξύ άλλων, τον πληθωρισμό Νοεμβρίου σε Γαλλία, Ιταλία και Ευρωζώνη (αρχικές μετρήσεις) καθώς και τον δείκτη τιμών προσωπικής κατανάλωσης Οκτωβρίου στις ΗΠΑ. Στο ΧΑ, η ολοκλήρωση των μετοχικών αλλαγών στους δείκτες της MSCI ενδέχεται να οδηγήσει σε αύξηση της μεταβλητότητας τον ΓΔΧΑ. Επίσης, υπενθυμίζουμε ότι σήμερα πραγματοποιείται και η ΓΣ του ΟΤΕ με ένα νέο πρόγραμμα αγοράς ιδίων μετοχών να βρίσκεται στην ατζέντα του. Βραχυπρόθεσμο στοίχημα για τον ΓΔΧΑ αποτελεί η προσέγγιση των 1300 μονάδων.

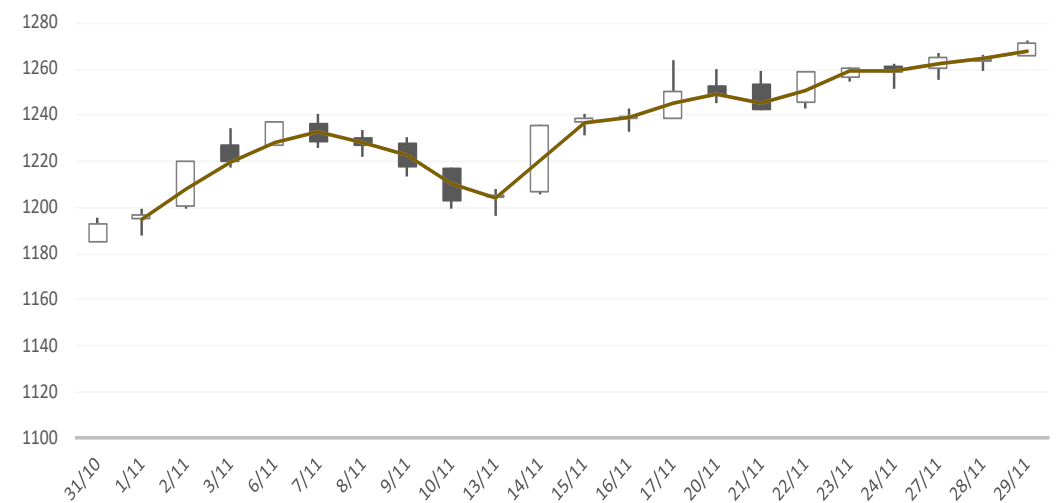
### Gainers / Laggards FTSE/XA Large Cap

TERNA ENERGY SA	3.48%	EYDAP WATER	-2.15%
CENERGY HOLDINGS	1.77%	ALPHA SERVICES A	-1.65%
HELLENIC TELECOM	1.15%	SARANTIS	-0.86%

ASE Index & 5d / 20d / 90d (000s €)  
Average Daily Value Traded







### ATHEX GEN INDEX



11/29/2023








BloombergOr Last Close Δ% (YTD) Δ% (dod)

	GENERAL	ASE	1,271.2	+36.7%	+0.51%
	FTASE 25	FTASE	3,096.0	+37.5%	+0.39%
	FTSEM 40	FTSEM	2,116.3	+49.9%	+0.40%
	FTSEA 140	FTSEA	737.2	+36.7%	+0.41%




### WORLD

	MSCI WORLD	MXWO	3,013.9	+15.8%	+0.05%
	MSCI EMERG	MXEF	983.0	+2.8%	-0.25%




### EUROPE

	SXXP 600	SXXP	459.1	+8.1%	+0.45%
	DAX	DAX	16,166.5	+16.1%	+1.09%
	FTSE 100	UKX	7,423.5	-0.4%	-0.43%
	CAC 40	CAC	7,267.6	+12.3%	+0.24%
	PSI 20	PSI20	6,439.5	+12.5%	+0.02%
	IBEX 35	IBEX	10,062.6	+22.3%	+0.59%
	FTSEMIB	FTSEMIB	29,688.5	+25.2%	+1.06%


### N. AMERICA

	DOW JONES	DJI	35,430.4	+6.9%	+0.04%
	NASDAQ	CCMP	14,258.5	+36.2%	-0.16%
	S&P 500	SPX	4,550.6	+18.5%	-0.09%

### ASIA

	NIKKEI 225	NIKI	33,321.2	+27.7%	-0.26%
	SHENZ 300	SHSZN	3,488.3	-9.9%	-0.86%
	HANG SENG	HSI	16,993.4	-14.1%	-2.08%

### FOREX

	EUR/USD		1.0969	+2.5%	-0.22%
---	---------	--	--------	-------	--------

### COMMODITIES

	BRENT	BRENT	83.10	-3.3%	+1.74%
	CRUDE OIL	NYMEX	77.86	-3.0%	+1.9%
	GOLD	GOLDS	2,044.24	+12.1%	+0.16%
	SILVER	XAG	25.02	+4.4%	-0.02%
	Nat GAS	NG1	2.80	-37.3%	+3.6%
	ALUMIN	LMAHDY	2,170.65	-7.6%	-0.13%
	COPPER	HG1	378.60	-0.6%	-0.4%

Data from bloomberg as of time : 09:15 Greek Time

## Εταιρικές Ανακοινώσεις

- Οι μετοχές της εταιρίας «**ΠΛΑΣΤΙΚΑ ΘΡΑΚΗΣ ΕΤΑΙΡΕΙΑ ΣΥΜΜΕΤΟΧΩΝ Α.Ε.Ε.**» είναι διαπραγματεύσιμες στο Χρηματιστήριο Αθηνών χωρίς το ποσό €0,0698602048 ανά μετοχή, από το οποίο θα παρακρατηθεί ο αναλογούν φόρος, βάσει της κείμενης νομοθεσίας (καθαρό ποσό: €0,0663671946 ανά μετοχή).
- Οι μετοχές της εταιρίας «**CNL CAPITAL Ε.Κ.Ε.Σ - Δ.Ο.Ε.Ε.**» είναι διαπραγματεύσιμες στο Χρηματιστήριο Αθηνών χωρίς το ποσό €0,2508173194 ανά μετοχή (καθαρό ποσό).

## Οικονομικό Ημερολόγιο

ΩΡΑ	ΧΩΡΑ – ΓΕΓΟΝΟΣ	ΠΡΟΒΛΕΨΗ	ΠΡΟΗΓΟΥΜΕΝΟ
12:00	Ελλάδα: Πωλήσεις Λιανικής Ελλάδας (ετήσια) (Sep)		-3,6%
12:00	Ελλάδα: Ρυθμός Ανεργίας Ελλάδας (Oct)		10,0%
12:00	Ευρωζώνη: Δείκτης Τιμών Καταναλωτή (ετήσια) (Nov)	2,8%	2,9%
15:30	ΗΠΑ: Βασικός Δείκτης Δαπανών Ατομικής Κατανάλωσης (ετήσια) (Oct)	3,5%	3,7%
15:30	ΗΠΑ: Βασικός Δείκτης Τιμών Προσωπικών Εξόδων Κατανάλωσης (μηνιαία) (Oct)	0,2%	0,3%
15:30	ΗΠΑ: Αρχικές Αιτήσεις Επιδόματος Ανεργίας	218K	209K
15:30	Ευρωζώνη: Ομιλία της Προέδρου της ΕΚΤ, Λαγκάρντ		
17:00	ΗΠΑ: Εκκρεμείς Πωλήσεις Κατοικιών (μηνιαία) (Oct)	-1,5%	1,1%

## Ειδησεογραφία

### • Τράπεζα Πειραιώς: Σε ξένους θεσμικούς το 77% του senior preferred ομολόγου των 500 εκατ. ευρώ

Η Πειραιώς Financial Holdings Α.Ε. ανακοινώνει ότι η θυγατρική της Τράπεζα Πειραιώς Α.Ε. ολοκλήρωσε με επιτυχία την τιμολόγηση νέου Ομολόγου Υψηλής Εξοφλητικής Προτεραιότητας ύψους €500 εκατ., με απόδοση 6,875%, προσελκύοντας το ενδιαφέρον σημαντικού αριθμού θεσμικών επενδυτών. Το Ομόλογο είναι εξαετούς (6) διάρκειας, με δικαίωμα ανάκλησης στα πέντε (5) έτη.

Η ημερομηνία διακανονισμού είναι η 5η Δεκεμβρίου 2023 και τα ομόλογα θα διαπραγματεύονται στο Χρηματιστήριο του Λουξεμβούργου - Euro MTF Market.

Σύμφωνα με την τράπεζα, η έκδοση στηρίζει την επίτευξη του ενδιάμεσου στόχου των Ελάχιστων Απαιτήσεων για τα Ίδια Κεφάλαια και τις Επιλέξιμες Υποχρεώσεις (Minimum Requirement for own funds and Eligible Liabilities, "MREL") του Ιανουαρίου 2025, ενώ επισημαίνεται ότι ο στόχος του Ιανουαρίου 2024 έχει ήδη επιτευχθεί από τις 30 Σεπτεμβρίου 2023.

Η συναλλαγή συγκέντρωσε ισχυρό επενδυτικό ενδιαφέρον από περισσότερους από 150 διαχειριστές κεφαλαίων. Αναφορικά με την κατανομή, το 74% διατέθηκε σε διαχειριστές κεφαλαίων, το 16% σε τράπεζες και το 10% σε λοιπούς επενδυτές. Το συνολικό βιβλίο εντολών της συναλλαγής ξεπέρασε το €1,6 δισ., υπερκαλύπτοντας κατά 3,2 φορές τον αρχικό στόχο έκδοσης (€500 εκατ.).

Με βάση το επενδυτικό ενδιαφέρον, η τελική απόδοση διαμορφώθηκε στο 6,875%, έναντι αρχικού στόχου 7,125%, με το 77% να διατίθεται σε ξένους θεσμικούς επενδυτές.

Η επιτυχία της έκδοσης αποτελεί σαφή επιβεβαίωση της εμπιστοσύνης των επενδυτών στην Τράπεζα Πειραιώς και τις προοπτικές της.

Οι BNP Paribas, BofA Securities, Deutsche Bank, Goldman Sachs Bank Europe SE, Morgan Stanley και UBS Investment Bank ενήργησαν ως Συντονιστές Κύριοι Ανάδοχοι του βιβλίου προσφορών. Οι Allen & Overy και η δικηγορική εταιρεία Μπερνίτσας ενήργησαν ως νομικοί σύμβουλοι της Πειραιώς Capital.gr

### • Επενδύει σε βρετανική fintech η Eurobank

Η Eurobank ανακοινώνει ότι συμφώνησε να αποκτήσει μειοψηφική συμμετοχή στην Plum Fintech Limited (Plum), μια καινοτόμο εταιρεία fintech με έδρα το Ηνωμένο Βασίλειο, η οποία έχει δημιουργήσει μια εφαρμογή «έξυπνης» διαχείρισης χρημάτων.

Σύμφωνα με τους όρους της συμφωνίας, η Eurobank θα επενδύσει αρχικά 5 εκατ. ευρώ για το μερίδιό της στην Plum και υπό προϋποθέσεις άλλα 5 εκατ. σε βάθος χρόνου. Εκτός από τη συμμετοχή στο μετοχικό κεφάλαιο, η Eurobank και η Plum θα διερευνήσουν και μια εμπορική συνεργασία στην Ελλάδα εντός του 2024. Euro2day.gr

### • Orilina Properties: Οι στόχοι του IPO και το discount

Με discount περίξ του 20% αναμένεται να διενεργηθεί η δημόσια εγγραφή για την εισαγωγή των μετοχών της Orilina Properties ΑΕΕΑΠ στο διάστημα 4-6 Δεκεμβρίου 2023, εφόσον αυτή ολοκληρωθεί στο ανώτατο εύρος τιμής των 0,95 ευρώ.

Στο ενημερωτικό δελτίο της εταιρείας, το οποίο εγκρίθηκε χθες από την Επιτροπή Κεφαλαιαγοράς, προσδιορίζεται πως η εταιρεία θα εισαχθεί με τα μεγέθη εξαμήνου 2023. Το Net Asset Value ακινήτων της εταιρείας κατά το συγκεκριμένο διάστημα ανερχόταν στα 135,93 εκατ. ευρώ ενώ πρόκειται να εκδώσει 32,2 εκατομμύρια νέες μετοχές υπέρ νέων μετόχων επιδιώκοντας την άντληση 28 εκατ. ευρώ περίπου.

Σημειώνεται πως ταυτόχρονα, θα διατεθούν δωρεάν σε στελέχη της εταιρείας 1.018.440 μετοχές μετά τον σχηματισμό ειδικού αποθεματικού 13,65 εκατ. ευρώ. Σύμφωνα με τις πληροφορίες που ήδη έχει δημοσιεύσει το Euro2day.gr πέρα από την ικανοποίηση της άντλησης κεφαλαίων και την ικανή διασπορά μετοχών (περίξ του 30%) η εταιρεία έχει διασφαλίσει από σχήμα θεσμικών χαρτοφυλακίων και μεγάλων ιδιωτών την επίτευξη του ελάχιστου αριθμού μετόχων.

Τα αντληθέντα κεφάλαια, σύμφωνα με την από 11.09.23 απόφαση της έκτακτης Γ.Σ. των μετόχων της εταιρείας και την από 23.11.23 απόφαση του διοικητικού συμβουλίου της εταιρείας, υπό την παραδοχή της πλήρους κάλυψης (αφαιρουμένων των εκτιμώμενων δαπανών ύψους περίπου 800.000 ευρώ) θα διατεθούν εντός 3 ετών από την Ημερομηνία του Ενημερωτικού Δελτίου για τις ανάγκες χρηματοδότησης της υλοποίησης των επενδύσεων που έχει αναλάβει η εταιρεία στο Μητροπολιτικό Πόλο Ελληνικού.

Ειδικότερα, 27,3 εκατ. ευρώ θα διατεθούν από την εταιρεία εντός 36 μηνών για την πρώτη επένδυση που αφορά στην ανέγερση συγκροτήματος πολυτελών κατοικιών συνολικής επιφάνειας ανωδομής που θα ξεπερνά τα 4.900τμ, με υπόγειους χώρους στάθμευσης και αποθήκες, σε συνολικό οικόπεδο επιφάνειας 22.795,21 τμ.

Συνολικά 2,5 εκατ. ευρώ θα διατεθούν από την εταιρεία εντός 24 μηνών για την δεύτερη επένδυση που αφορά στην ανέγερση Ιδιωτικής Λέσχης Μελών συνολικής επιφάνειας ανωδομής 1.340τμ με υπόγειους βοηθητικούς χώρους σε οικόπεδο επιφάνειας 24.553τμ, όμορο με το οικόπεδο στο οποίο θα αναπτυχθούν οι πολυτελείς κατοικίες. Euro2day.gr

**Γενικός Όρος περί αποποίησης ευθύνης (disclaimer):**

Η παρούσα έκθεση έχει συνταχθεί και εκδοθεί από Depolas Investment Services, η οποία εποπτεύεται από την Ελληνική Επιτροπή Κεφαλαιαγοράς (Αρ. Αδείας 65/1991) και υπόκειται στους κανόνες συμπεριφοράς που ισχύουν για τις εταιρείες παροχής επενδυτικών υπηρεσιών (ΕΠΕΥ), όπως ορίζει η ελληνική νομοθεσία. Η έκθεση αυτή έχει εκδοθεί από την Depolas Investment Services και δεν επιτρέπεται να αναπαραχθεί με οποιοδήποτε τρόπο ή να παρέχεται σε οποιοδήποτε άλλο πρόσωπο. Κάθε πρόσωπο που λαμβάνει αντίγραφο της παρούσας, δια της αποδοχής της, δεσμεύεται και συμφωνεί ότι δεν θα το διανείμει ή δεν θα το διαθέσει σε οποιοδήποτε άλλο πρόσωπο. Οι πληροφορίες που περιέχονται στο παρόν έχουν ληφθεί από πηγές που θεωρούνται αξιόπιστες αλλά η Depolas Investment Services δεν τις έχει επαληθεύσει. Καμία ρητή ή σιωπηρή δέσμευση ή εγγύηση δεν παρέχεται ως προς την ακρίβεια, πληρότητα, ορθότητα καθώς και το επίκαιρο της αξιοπιστίας των πληροφοριών ή απόψεων που περιέχονται στο παρόν, το σύνολο των οποίων μπορεί να αλλάξει χωρίς προειδοποίηση. Καμία ευθύνη δεν αναλαμβάνεται από την Depolas Investment Services ή από οποιοδήποτε από τους διευθυντές, υπαλλήλους της, σε σχέση με το υπόλοιπο περιεχόμενο της παρούσας έκθεσης. Η έκθεση αυτή δεν αποτελεί προσφορά για αγορά ή πώληση ή πρόσκληση ή πρόταση προσφοράς για αγορά ή πώληση κινητών αξιών που αναφέρονται στο παρόν. Η Depolas Investment Services και τα τυχόν σχετιζόμενα με αυτή πρόσωπα ενδέχεται να κατέχουν θέσεις και να επηρεάζουν τις συναλλαγές σε τίτλους εταιριών που αναφέρονται στο παρόν. Η Depolas Investment Services και ένα πρόσωπο ή πρόσωπα συνδεόμενα με την εταιρεία μπορούν ενίοτε να ενεργούν για λογαριασμό τους σε συναλλαγές που είναι αντικείμενο έρευνας και αναφέρονται στις σχετικές εκθέσεις. Η Depolas Investment Services ενδέχεται να συναλλάσσεται και να επιδιώξει να συναλλάσσεται με τις εταιρείες που καλύπτονται στις εκθέσεις έρευνας. Ως εκ τούτου, οι επενδυτές πρέπει να γνωρίζουν ότι ενδέχεται να υπάρχει σύγκρουση συμφερόντων σε σχέση με την επιχείρηση, η οποία θα μπορούσε να επηρεάσει την αμεροληψία της παρούσας έκθεσης. Οι επενδυτές θα πρέπει να θεωρήσουν την έκθεση ως ένα μόνο παράγοντα για τη λήψη των αποφάσεων σε σχέση με τις επενδύσεις τους. Η επένδυση που εξετάζεται στην παρούσα έκθεση ενδέχεται να είναι ακατάλληλη για τους επενδυτές, ανάλογα με τους ειδικούς στόχους τους για επενδύσεις και την οικονομική τους θέση.

Κατά την ημερομηνία έκδοσης της παρούσας έκθεσης (που αναφέρεται στην πρώτη σελίδα της έκθεσης), η Depolas Investment Services ενεργεί ως ειδικός διαπραγματευτής για εισηγμένους τίτλους στο Χ.Α. που αναφέρονται στο site [www.athexgroup.gr](http://www.athexgroup.gr)

Κατά την ημερομηνία έκδοσης της παρούσας έκθεσης (που αναφέρεται στην πρώτη σελίδα της έκθεσης), καμία από τις εταιρείες που αναφέρονται στην έκθεση αυτή δεν κατέχει περισσότερο από το 5% της Depolas Investment Services ή οποιαδήποτε από τις θυγατρικές της εταιρείες.

Η ΛΕΩΝ ΔΕΠΪΟΛΑΣ ΑΧΕΠΕΥ δεν έχει λάβει ούτε θα λάβει αμοιβή / αποζημίωση από την εταιρεία για την κατάρτιση της παρούσας έκθεσης.

**Βεβαίωση Αναλυτή**

Ο αναλυτής που είναι (εν όλω ή εν μέρει) υπεύθυνος για το περιεχόμενο αυτής της έκθεσης περί έρευνας στον τομέα των επενδύσεων, πιστοποιεί ότι όλες οι απόψεις σχετικά με τις εταιρείες και κινητές αξίες που περιέχονται στην παρούσα έκθεση αντικατοπτρίζουν με ακρίβεια τις προσωπικές απόψεις του αντίστοιχου συγγραφέα. Ο αναλυτής ή τουλάχιστον ένας από τους αναλυτές που αναφέρονται στην παρούσα έκθεση είναι πιστοποιημένοι ως «Αναλυτές Μετοχών και της Αγοράς» από την Ελληνική Επιτροπή Κεφαλαιαγοράς.

**Contact Details:  
Depolas Investment Services**

1 Christou Lada Str., 10561, Athens

Tel: +30 2130998100

Fax: +30 210 3211618

Email: [info@depolasaxe.gr](mailto:info@depolasaxe.gr)

Web: [www.depolas.gr](http://www.depolas.gr)