

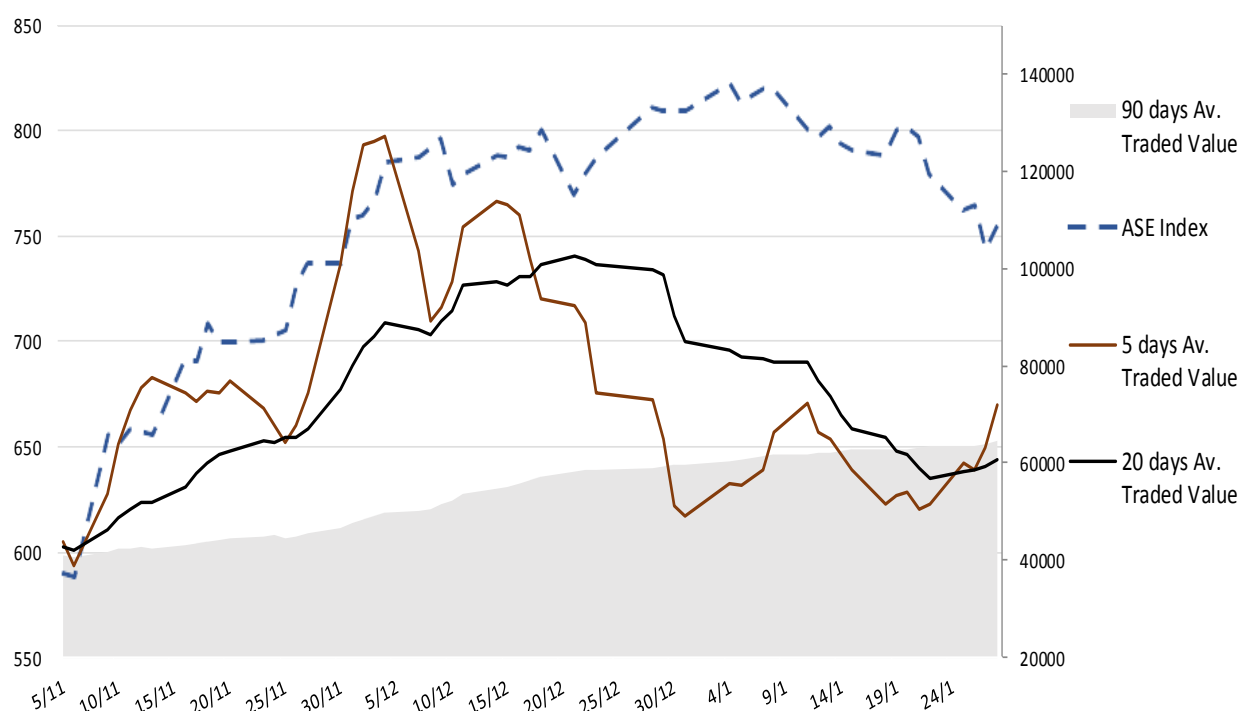
Σημείωμα

Αφύπνιση των αγοραστών καταγράφηκε κατά την χθεσινή συνεδρίαση στο ΧΑ με σημαντική αύξηση των συναλλαγών. Με κέρδη έκλεισαν και οι περισσότεροι διεθνείς μετοχικοί δείκτες, ενώ αξίζει να σημειώσουμε ότι τα εταιρικά αποτελέσματα που ανακοινώθηκαν χθες στις ΗΠΑ ήταν καλύτερα των εκτιμήσεων στην συντριπτική τους πλειοψηφία καθώς και τα στοιχεία για ΑΕΠ και αγορά εργασίας. Ωστόσο, σε εβδομαδιαίο επίπεδο ο MSCI World Index εμφανίζει μέχρι και χθες τις μεγαλύτερες απώλειες από το τέλος Οκτωβρίου. Δεδομένου ότι δεν έχουν αλλάξει οι συνθήκες αναμένουμε να συνεχιστεί η αυξημένη μεταβλητότητα, η οποία ενδέχεται να μας οδηγήσει ακόμα χαμηλότερα προτού ξεκινήσει μια νέα ανοδική κίνηση. Σημείο αναφοράς θα αποτελέσει φυσικά και η βραχυπρόθεσμη πορεία των διεθνών αγορών.

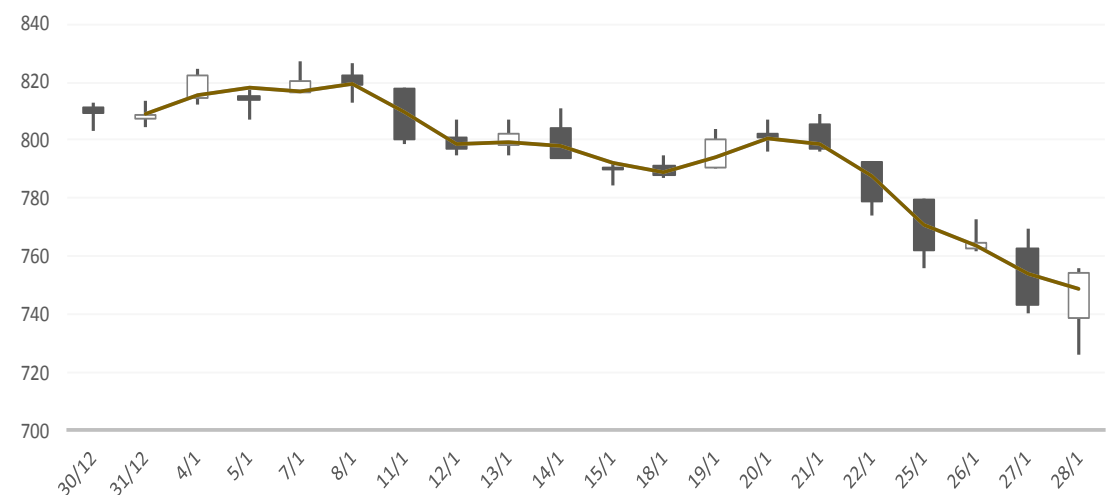
Gainers / Laggards FTSE/XA Large Cap

NATL BANK GREECE	10,99%	JUMBO SA	-1,61%
ALPHA BANK AE	9,18%	FOURLIS SA	-1,30%
EUROBANK ERGASIA	3,42%	PLASTIKA KRITIS	-1,00%

ASE Index & 5d / 20d / 90d (000s €)
Average Daily Value Traded







ATHEX GEN INDEX



28/1/2021








BloombergOr Last CloseΔ% (YTD) Δ% (dod)

	GENERAL	ASE	754,3	-6,8%	+1,4%
	FTASE 25	FTASE	1.793,4	-7,3%	+1,7%
	FTSEM 40	FTSEM	1.057,6	-4,5%	+1,1%
	FTSEA 140	FTSEA	439,8	-7,1%	+1,3%




WORLD

	MSCI WORLD	MXWO	2.710,6	+0,8%	+0,60%
	MSCI EMERG	MXEF	1.350,6	+4,6%	-1,52%




EUROPE

	SXXP 600	SXXP	403,4	+1,1%	+0,10%
	DAX	DAX	13.665,9	-0,4%	+0,33%
	FTSE 100	UKX	6.526,2	+1,0%	-0,63%
	CAC 40	CAC	5.510,5	-0,7%	+0,93%
	PSI 20	PSI20	4.855,6	-0,9%	+1,47%
	IBEX 35	IBEX	7.932,5	-1,7%	+1,02%
	FTSEMIB	FTSEMIB	21.916,5	-1,4%	+1,17%


N. AMERICA

	DOW JONES	DJI	30.603,4	-0,0%	+0,99%
	NASDAQ	CCMP	13.337,2	+3,5%	+0,50%
	S&P 500	SPX	3.787,4	+0,8%	+0,98%

ASIA

	NIKKEI 225	NIKI	28.197,4	+2,7%	-1,53%
	SHENZ 300	SHSZN	5.377,1	+3,2%	-2,73%
	HANG SENG	HSI	28.550,8	+4,8%	-2,55%

FOREX

	EUR/USD		1,2122	-0,8%	+0,09%
---	----------------	--	---------------	--------------	---------------

COMMODITIES

	BRENT	BRENT	55,53	+7,2%	-0,50%
	CRUDE OIL	NYMEX	52,34	+7,9%	-1,0%
	GOLD	GOLDS	1.843,17	-2,9%	-0,04%
	SILVER	XAG	26,50	+0,4%	+4,89%
	Nat GAS	NG1	2,66	+4,9%	-3,48%
	ALUMIN	LMAHDY	1.983,35	+0,5%	-0,23%
	COPPER	HG1	357,80	+1,7%	+0,58%

Data from bloomberg as of time : 09:15 Greek Time

Εταιρικές Ανακοινώσεις

- Οι μετοχές της εταιρίας «ΙΝΤΕΡΛΑΪΦ (INTERLIFE) ΑΝΩΝΥΜΗ ΑΣΦΑΛΙΣΤΙΚΗ ΕΤΑΙΡΕΙΑ ΓΕΝΙΚΩΝ ΑΣΦΑΛΙΣΕΩΝ» είναι διαπραγματεύσιμες στο Χρηματιστήριο Αθηνών με μέγιστο όριο ημερήσιας διακύμανσης της τιμής $\pm 30\%$.

Οικονομικό Ημερολόγιο

ΩΡΑ	ΧΩΡΑ – ΓΕΓΟΝΟΣ	ΠΡΟΒΛΕΨΗ	ΠΡΟΗΓΟΥΜΕΝΟ
11:00	Γερμανία: Γερμανικό ΑΕΠ (τριμηνιαία) (Q4)		8,5%
11:00	Γερμανία: Γερμανική Αλλαγή Ανεργίας (Jan)	6K	-37K
12:00	Ελλάδα: ΔΤΠ Ελλάδας (ετήσια) (Dec)		-9,0%
12:00	Ελλάδα: Πωλήσεις Λιανικής Ελλάδας (ετήσια) (Nov)		4,7%
12:00	Ελλάδα: Πιστωτική Επέκταση Ελλάδας (ετήσια)		12,5%
17:00	ΗΠΑ: Εκκρεμείς Πωλήσεις Κατοικιών (μηνιαία) (Dec)	-0,1%	-2,6%

Ειδησεογραφία

- Να μπει στο «κόκκινο» η Αττική εισηγούνται οι λοιμωξιολόγοι

Να εισέλθει η Αττική στην «κόκκινη» ζώνη του χάρτη της πανδημίας εισηγείται η υποεπιτροπή των λοιμωξιολόγων που συνεδρίασε την Πέμπτη. Εκτός του λεκανοπεδίου, ανάλογη εισήγηση υπήρξε και για Μύκονο, Σαντορίνη Χαλκιδική, Σπάρτη, Εορδαία, Τανάγρα και Χαλκίδα. Οι τελικές αποφάσεις θα ληφθούν την Παρασκευή από την ολομέλεια της επιτροπής, η εισήγηση της οποίας θα κατευθυνθεί προς τον πρωθυπουργό και θα ληφθούν οι σχετικές αποφάσεις.

Λιανεμπόριο, σχολεία

Δεδομένη θα πρέπει να θεωρείται στην Αττική η επιστροφή του click away στο λιανεμπόριο.

Όσον αφορά τα σχολεία υπάρχει εισήγηση να παραμείνουν κλειστά τα γυμνάσια και τα λύκεια, ωστόσο οι τελικές αποφάσεις θα ληφθούν αύριο, Παρασκευή, ενώ προτείνεται να μείνουν ανοιχτά τα δημοτικά.

Σχετικά με τα σενάρια για επέκταση της απαγόρευσης κυκλοφορίας στην Αττική, ώστε να εκκινεί από τις 6 το απόγευμα (και όχι στις 9 που ισχύει) θεωρείται δύσκολο να εφαρμοστεί.

Υπενθυμίζεται ότι τα επιδημιολογικά δεδομένα της Πέμπτης, παρότι σε ελαφρώς πτωτική τροχιά σε σχέση με το περασμένο διήμερο, επιβεβαίωσαν τις συνθήκες έξαρσης, ενώ διατηρούν την περιφέρεια της πρωτεύουσας στο επίκεντρο.

Από τα 716 κρούσματα, τα 313 εντοπίστηκαν στην Αττική, ενώ κατεγράφησαν επίσης 18 θάνατοι, την ώρα που οι διασωληνωμένοι ασθενείς ανέρχονται σε 268.

Παράλληλα, σύμφωνα με τον ΕΟΔΥ τα κρούσματα της βρετανικής μετάλλαξης στη χώρα ανέρχονται πλέον σε 66.

Ανησυχία ειδικών

Τα δεδομένα των τελευταίων ημερών έχουν προκαλέσει ανησυχία στους επιστήμονες, που από το πρωί της Πέμπτης άφησαν ανοιχτό το ενδεχόμενο να μην προχωρήσει η περαιτέρω άρση των μέτρων.

Ο καθηγητής Περιβαλλοντικής Μηχανικής του ΑΠΘ Δημοσθένης Σαρηγιάννης δήλωσε –επικαλούμενος δεδομένα που επεξεργάζεται το Αριστοτέλειο Πανεπιστήμιο Θεσσαλονίκης– ότι η αύξηση στα κρούσματα ήταν μεν προβλεπόμενη, ωστόσο κινήθηκε σε πιο «τσιμπημένα» επίπεδα από το αναμενόμενο. Μιλώντας στον ΑΝΤ1, εξέφρασε την εκτίμηση ότι τον επόμενο μήνα θα μπορούσε να καταγραφεί τετραψήφιος αριθμός νέων κρουσμάτων –ακόμη και μέχρι 2.000 κρούσματα έως τα μέσα Μαρτίου– εφόσον προχωρούσε η άρση των μέτρων και η επαναλειτουργία των γυμνασίων και λυκείων, λαμβάνοντας υπόψη και την ύπαρξη της μετάλλαξης του κορωνοϊού.

Ο καθηγητής πνευμονολογίας και αντιπρόεδρος της ελληνικής πνευμονολογικής εταιρείας Νίκος Τζανάκης σημείωσε, από την πλευρά του, ότι ο αριθμός των κρουσμάτων είναι στην πραγματικότητα διπλάσιος ή ακόμα και τριπλάσιος, εκτιμώντας ότι στη χώρα υπάρχουν 30.000 με 50.000 ενεργά κρούσματα. Ο ίδιος, μιλώντας στον ΣΚΑΪ, εξέφρασε τον φόβο επιστροφής στον Νοέμβριο ως προς τα επιδημιολογικά δεδομένα, ενώ στάθηκε στην ανάγκη διενέργειας περισσότερων τεστ. Επεσήμανε δε ότι το βαρύ επιδημιολογικό φορτίο φοβίζει, καθώς αν υπάρξει τρίτο κύμα, αυτό θα ξεκινήσει από υψηλό σημείο.

Προβληματισμένος για την προέλευση των κρουσμάτων εμφανίστηκε και ο καθηγητής Γενετικής στην ιατρική σχολή του πανεπιστημίου της Γενεύης Μανώλης Δερμιτζάκης. Μιλώντας στον ΣΚΑΪ, εξέφρασε την ελπίδα η αύξηση των κρουσμάτων να αποτελεί υπόλειμμα από τις γιορτές. «Αν είναι από τότε, πρέπει να δούμε τον αριθμό αυτόν να σταθεροποιείται» σημείωσε, ενώ εξέφρασε την εκτίμηση ότι πρέπει να περιοριστούν οι μετακινήσεις. Kathimerini.gr

- ElvalHalcor – Τρέχει να προλάβει την αυξημένη ζήτηση

Νέες επενδύσεις προκειμένου να αυξήσει δραστικά την παραγωγική της δυναμικότητα και να εξυπηρετήσει την διογκούμενη διεθνή ζήτηση, ανακοίνωσε η ElvalHalcor. Ειδικότερα, ο εισηγμένος όμιλος, στα πλαίσια της έναρξης της δεύτερης φάσης του πενταετούς επενδυτικού της προγράμματος (ύψους 100 εκατ. ευρώ), παρήγγειλε νέα πλήρως αυτοματοποιημένη γραμμή βαφής στον τομέα έλασης αλουμινίου-ΕΛΒΑΛ της ElvalHalcor.

Η κίνηση αυτή αποδίδεται στην ύπαρξη υψηλής ζήτησης για προϊόντα αλουμινίου, λόγω και της ολοένα και μεγαλύτερης έμφασης που δίδεται διεθνώς στο μέτωπο της προστασίας του περιβάλλοντος. Ειδικότερα, σύμφωνα με πληροφορίες, στόχος της επένδυσης είναι να αυξηθεί κατά πολύ η παραγωγική δυναμικότητα (capacity) της εισηγμένης εταιρείας σε ότι αφορά τα καπάκια αναψυκτικών (ήδη παράγονται τα σώματα των συσκευασιών), καθώς και ειδικά αρχιτεκτονικά προϊόντα με εστίαση στις ειδικές βαφές και στην ποικιλία αποχρώσεων (μεγαλύτερη ασφάλεια και καλύτερη αισθητική).

Παράλληλα, η επένδυση αυτή αποτελεί συνέχεια μιας σειράς κινήσεων που συμβάλουν στην παραγωγή προϊόντων υψηλότερης προστιθέμενης αξίας και ενίσχυσης της διεθνούς ανταγωνιστικότητας.

Όπως αναφέρει η ανακοίνωση της εισηγμένης εταιρείας:

«Σε συνέχεια της ένταξης σε πλήρη λειτουργία του νέου σύγχρονου τετραπλού θερμού ελάστρου tandem τον Δεκέμβριο 2020 και την παραγγελία, στο πλαίσιο υλοποίησης της 2ης φάσης του επενδυτικού σχεδίου, ενός νέου ψυχρού ελάστρου έξι ραούλων, η ElvalHalcor αποφάσισε την επέκταση της υφιστάμενης υποδομής των γραμμών βαφής και προλίπανσης στις εγκαταστάσεις της εταιρείας στα Οινόφυτα με την παραγγελία μιας πλήρως αυτοματοποιημένης νέας γραμμής βαφής.

Η επένδυση αυτή ανταποκρίνεται στην αυξανόμενη ζήτηση για βαμμένα προϊόντα αλουμινίου και στις διεθνείς τάσεις, για ελαφριές, ανακυκλώσιμες συσκευασίες αλουμινίου, καθώς και για ανθεκτικά, ασφαλή, ανακυκλώσιμα και φιλικά προς το περιβάλλον υλικά δόμησης και κατασκευών.

Η νέα γραμμή βαφής, θα λειτουργεί με ταχύτητα 200 μέτρα/λεπτό και θα είναι σε θέση να βάφει ρόλους αλουμινίου μεγάλου πλάτους έως και 2.050 χιλιοστών, ενισχύοντας την παραγωγική δυναμικότητα του τομέα έλασης αλουμινίου- ΕΛΒΑΛ.

Η νέα γραμμή βαφής επιβεβαιώνει τη δέσμευση του τομέα έλασης αλουμινίου- ΕΛΒΑΛ της ElvalHalcor, για βιώσιμες, καινοτόμες λύσεις αλουμινίου που απευθύνονται στις αγορές συσκευασίας αναψυκτικών και τροφίμων και εδραιώνει τη θέση της ανάμεσα στις κορυφαίες βιομηχανίες έλασης αλουμινίου παγκοσμίως με σημαντική συμβολή στην αλυσίδα αξίας του».

Γενικός Όρος περί αποποίησης ευθύνης (disclaimer):

Η παρούσα έκθεση έχει συνταχθεί και εκδοθεί από Depolas Investment Services, η οποία εποπτεύεται από την Ελληνική Επιτροπή Κεφαλαιαγοράς (Αρ. Αδείας 65/1991) και υπόκειται στους κανόνες συμπεριφοράς που ισχύουν για τις εταιρείες παροχής επενδυτικών υπηρεσιών (ΕΠΕΥ), όπως ορίζει η ελληνική νομοθεσία. Η έκθεση αυτή έχει εκδοθεί από την Depolas Investment Services και δεν επιτρέπεται να αναπαραχθεί με οποιοδήποτε τρόπο ή να παρέχεται σε οποιοδήποτε άλλο πρόσωπο. Κάθε πρόσωπο που λαμβάνει αντίγραφο της παρούσας, δια της αποδοχής της, δεσμεύεται και συμφωνεί ότι δεν θα το διανείμει ή δεν θα το διαθέσει σε οποιοδήποτε άλλο πρόσωπο. Οι πληροφορίες που περιέχονται στο παρόν έχουν ληφθεί από πηγές που θεωρούνται αξιόπιστες αλλά η Depolas Investment Services δεν τις έχει επαληθεύσει. Καμία ρητή ή σιωπηρή δέσμευση ή εγγύηση δεν παρέχεται ως προς την ακρίβεια, πληρότητα, ορθότητα καθώς και το επίκαιρο της αξιοπιστίας των πληροφοριών ή απόψεων που περιέχονται στο παρόν, το σύνολο των οποίων μπορεί να αλλάξει χωρίς προειδοποίηση. Καμία ευθύνη δεν αναλαμβάνεται από την Depolas Investment Services ή από οποιοδήποτε από τους διευθυντές, υπαλλήλους της, σε σχέση με το υπόλοιπο περιεχόμενο της παρούσας έκθεσης. Η έκθεση αυτή δεν αποτελεί προσφορά για αγορά ή πώληση ή πρόσκληση ή πρόταση προσφοράς για αγορά ή πώληση κινητών αξιών που αναφέρονται στο παρόν. Η Depolas Investment Services και τα τυχόν σχετιζόμενα με αυτή πρόσωπα ενδέχεται να κατέχουν θέσεις και να επηρεάζουν τις συναλλαγές σε τίτλους εταιριών που αναφέρονται στο παρόν. Η Depolas Investment Services και ένα πρόσωπο ή πρόσωπα συνδεόμενα με την εταιρεία μπορούν ενίοτε να ενεργούν για λογαριασμό τους σε συναλλαγές που είναι αντικείμενο έρευνας και αναφέρονται στις σχετικές εκθέσεις. Η Depolas Investment Services ενδέχεται να συναλλάσσεται και να επιδιώξει να συναλλάσσεται με τις εταιρείες που καλύπτονται στις εκθέσεις έρευνας. Ως εκ τούτου, οι επενδυτές πρέπει να γνωρίζουν ότι ενδέχεται να υπάρχει σύγκρουση συμφερόντων σε σχέση με την επιχείρηση, η οποία θα μπορούσε να επηρεάσει την αμεροληψία της παρούσας έκθεσης. Οι επενδυτές θα πρέπει να θεωρήσουν την έκθεση ως ένα μόνο παράγοντα για τη λήψη των αποφάσεων σε σχέση με τις επενδύσεις τους. Η επένδυση που εξετάζεται στην παρούσα έκθεση ενδέχεται να είναι ακατάλληλη για τους επενδυτές, ανάλογα με τους ειδικούς στόχους τους για επενδύσεις και την οικονομική τους θέση.

Κατά την ημερομηνία έκδοσης της παρούσας έκθεσης (που αναφέρεται στην πρώτη σελίδα της έκθεσης), η Depolas Investment Services ενεργεί ως ειδικός διαπραγματευτής για εισηγμένους τίτλους στο Χ.Α. που αναφέρονται στο site www.athexgroup.gr

Κατά την ημερομηνία έκδοσης της παρούσας έκθεσης (που αναφέρεται στην πρώτη σελίδα της έκθεσης), καμία από τις εταιρείες που αναφέρονται στην έκθεση αυτή δεν κατέχει περισσότερο από το 5% της Depolas Investment Services ή οποιαδήποτε από τις θυγατρικές της εταιρείες.

Η ΛΕΩΝ ΔΕΠΪΟΛΑΣ ΑΧΕΠΕΥ δεν έχει λάβει ούτε θα λάβει αμοιβή / αποζημίωση από την εταιρεία για την κατάρτιση της παρούσας έκθεσης.

Βεβαίωση Αναλυτή

Ο αναλυτής που είναι (εν όλω ή εν μέρει) υπεύθυνος για το περιεχόμενο αυτής της έκθεσης περί έρευνας στον τομέα των επενδύσεων, πιστοποιεί ότι όλες οι απόψεις σχετικά με τις εταιρείες και κινητές αξίες που περιέχονται στην παρούσα έκθεση αντικατοπτρίζουν με ακρίβεια τις προσωπικές απόψεις του αντίστοιχου συγγραφέα. Ο αναλυτής ή τουλάχιστον ένας από τους αναλυτές που αναφέρονται στην παρούσα έκθεση είναι πιστοποιημένοι ως «Αναλυτές Μετοχών και της Αγοράς» από την Ελληνική Επιτροπή Κεφαλαιαγοράς.



**Contact Details:
Depolas Investment Services**

1 Christou Lada Str., 10561, Athens

Tel: +30 2130998100

Fax: +30 210 3211618

Email: info@depolasaxe.gr

Web: www.depolas.gr