

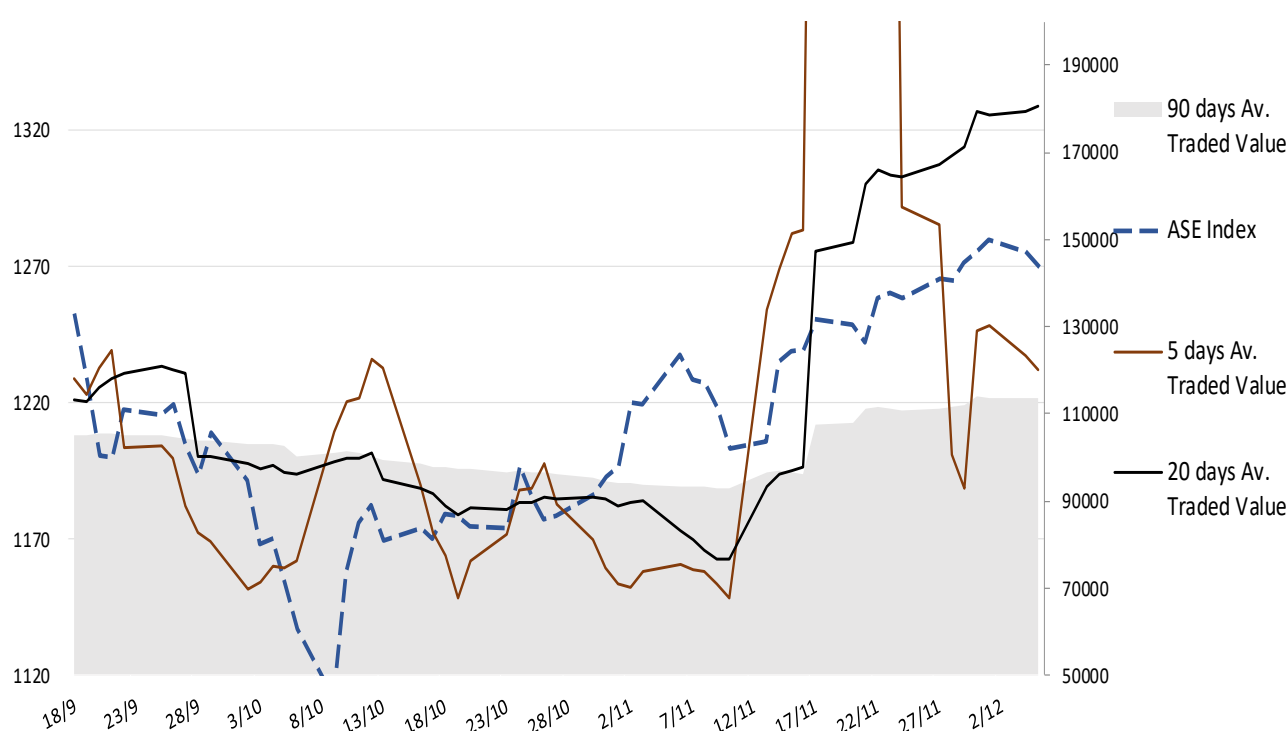
Σχόλιο Αγοράς

Πιέσεις δέχθηκε χθες ο ΓΔΧΑ αλλά οι ημερήσιες απώλειες μετριάστηκαν στον μεγαλύτερο βαθμό. Διεθνώς, τα μεγέθη που ανακοινώθηκαν για την αγορά εργασίας των ΗΠΑ επιβεβαίωσαν την επιβράδυνση της αγοράς εργασίας και ενδυνάμωσαν το σενάριο για πιθανές μειώσεις επιτοκίων ενδεχομένως και από το Α' εξάμηνο του 2024. Στο ίδιο μοτίβο αναμένουμε να κινηθεί σήμερα το ΧΑ καθώς θα ανακοινωθεί και το εγχώριο ΑΕΠ Γ' τριμήνου. Πέραν αυτού, η ατζέντα περιλαμβάνει τις λιανικές πωλήσεις Οκτωβρίου της Ευρωζώνης και επιπλέον σημαντικά στοιχεία από την αγορά εργασίας (ADP) των ΗΠΑ. Αξίζει να αναφέρουμε ότι οι εργοστασιακές παραγγελίες Οκτωβρίου στη Γερμανία διαμορφώθηκαν αρκετά χαμηλότερα των εκτιμήσεων σήμερα το πρωί.

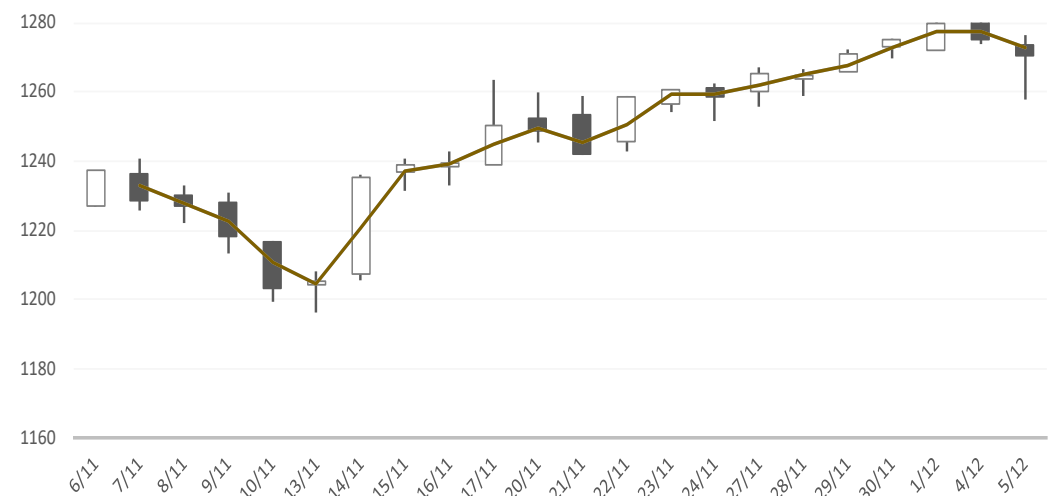
Gainers / Laggards FTSE/XA Large Cap

LAMDA DEVELOPMEN	1.91%	PIRAEUS FINANCIA	-3.27%
EYDAP WATER	1.48%	ALPHA SERVICES A	-2.01%
OPAP SA	1.42%	GEK TERNA HOLDIN	-1.82%

ASE Index & 5d / 20d / 90d (000s €)
Average Daily Value Traded







ATHEX GEN INDEX



12/5/2023






BloombergOr Last Close Δ% (YTD) Δ% (dod)

	GENERAL	ASE	1,270.4	+36.6%	-0.39%
	FTASE 25	FTASE	3,079.8	+36.8%	-0.44%
	FTSEM 40	FTSEM	2,164.5	+53.4%	+0.43%
	FTSEA 140	FTSEA	734.9	+36.3%	-0.38%




WORLD

	MSCI WORLD	MXWO	3,023.2	+16.2%	-0.11%
	MSCI EMERG	MXEF	972.0	+1.6%	-0.84%




EUROPE

	SXXP 600	SXXP	467.6	+10.1%	+0.40%
	DAX	DAX	16,533.1	+18.7%	+0.78%
	FTSE 100	UKX	7,489.8	+0.5%	-0.31%
	CAC 40	CAC	7,387.0	+14.1%	+0.74%
	PSI 20	PSI20	6,576.1	+14.8%	+0.06%
	IBEX 35	IBEX	10,238.4	+24.4%	+0.59%
	FTSEMIB	FTSEMIB	30,082.9	+26.9%	+0.56%


N. AMERICA

	DOW JONES	DJI	36,124.6	+9.0%	-0.22%
	NASDAQ	CCMP	14,229.9	+36.0%	+0.31%
	S&P 500	SPX	4,567.2	+19.0%	-0.06%

ASIA

	NIKKEI 225	NIKI	32,775.8	+25.6%	-1.37%
	SHENZ 300	SHSZN	3,394.3	-12.3%	-1.90%
	HANG SENG	HSI	16,327.9	-17.5%	-1.91%

FOREX

	EUR/USD		1.0797	+0.9%	-0.36%
---	---------	--	--------	-------	--------

COMMODITIES

	BRENT	BRENT	77.20	-10.1%	-1.06%
	CRUDE OIL	NYMEX	72.32	-9.9%	-1.0%
	GOLD	GOLDS	2,019.36	+10.7%	-0.50%
	SILVER	XAG	24.16	+0.9%	-1.41%
	Nat GAS	NG1	2.71	-39.4%	+0.6%
	ALUMIN	LMAHDY	2,121.50	-9.7%	-0.88%
	COPPER	HG1	377.25	-1.0%	-1.3%

Data from bloomberg as of time : 09:15 Greek Time

Εταιρικές Ανακοινώσεις

➤ Δεν υπάρχουν προγραμματισμένες εταιρικές ανακοινώσεις για σήμερα 06/12/2023

Οικονομικό Ημερολόγιο

ΩΡΑ	ΧΩΡΑ – ΓΕΓΟΝΟΣ	ΠΡΟΒΛΕΨΗ	ΠΡΟΗΓΟΥΜΕΝΟ
12:00	Ελλάδα: ΑΕΠ (τριμηνιαία) (Q3)		1,30%
12:00	Ελλάδα: ΑΕΠ Ελλάδας (ετήσια) (Q3)	46,9	45,6
15:15	ΗΠΑ: Μη Αγροτική Αλλαγή Εργασίας ADP (Nov)	128K	113K
17:30	ΗΠΑ: Απογραφή Αργού Πετρελαίου		1,609M

Ειδησεογραφία

Γ. Στάσης: Οι τρεις πυλώνες ανάπτυξης της ΔΕΗ

Ο Πρόεδρος & Διευθύνων Σύμβουλος, ΔΕΗ κ. Γιώργος Στάσης, από το βήμα του 1ου Growthfund Summit, μίλησε για το επιτυχημένο μοντέλο της ΔΕΗ και πώς από τα πρόθυρα της χρεοκοπίας, αποτελεί σήμερα κορυφαία εταιρεία καθαρής ενέργειας, με διαχρονική αξία και πρωταγωνιστικό ρόλο στη Νοτιοανατολική Ευρώπη.

Η πρόσφατη εξαγορά της Κωτσόβολος σηματοδοτεί τη μετατροπή της ΔΕΗ σε έναν ολοκληρωμένο πάροχο προϊόντων και υπηρεσιών που μπορεί να αναπτύξει νέες συνεργασίες και να διεκδικήσει δυναμικά τη θέση που της αρμόζει στις διεθνείς αγορές. Η στρατηγική ανάπτυξης της ΔΕΗ εστιάζει σε εξαγορές και στρατηγικές συνεργασίες. «Θα υποστηρίξουμε έμπρακτα μια ΔΕΗ ισχυρή και διεθνοποιημένη».

Ο κ. Στάσης μίλησε για επερχόμενες αλλαγές στη ΔΕΗ, ώστε να αντεπεξέλθει απέναντι σε οποιαδήποτε δυσκολία και να καταστεί ηγέτιδα στη διεθνή αγορά. Η ανάπτυξη θα στηριχθεί σε τρεις πυλώνες:

Μετάβαση στην πράσινη ενέργεια μέσα από επενδύσεις σε Ανανεώσιμες Πηγές Ενέργειας (ΑΠΕ), απολιγνιτοποίηση κ.λπ.

Ψηφιακό Μετασχηματισμό σε όλες τις δραστηριότητες με επενδύσεις σε έξυπνους μετρητές και σε όλο το δίκτυο.

Πελατοκεντρική Πολιτική: Θέλουμε να είμαστε πρώτοι επειδή ανταποκρινόμαστε σε αυτό που θέλει ο πελάτης. Παρά το μέγεθος της εταιρείας καταφέρνουμε να έχουμε νέα και ανακαινισμένα καταστήματα, νέα προϊόντα, σύγχρονα call centers, omnichannel, καταστήματα που λειτουργούν ακόμα και τα Σαββατοκύριακα κι άλλες πολλές υπηρεσίες.

Η ανάπτυξη πάνω στους τρεις παραπάνω πυλώνες ενισχύει σημαντικά την εξωστρέφεια της εταιρείας. Στην παρούσα φάση η ΔΕΗ υλοποιεί επενδύσεις για 1.300 MW, ενισχύοντας το χαρτοφυλάκιο των έργων της που σήμερα υπερβαίνει τα 670 MW. Η ανάπτυξη έρχεται επίσης μέσα από επενδύσεις και εξαγορές, με πιο πρόσφατες της Κωτσόβολος και της ENEL Ρουμανίας, με τις οποίες επιτυγχάνει τη βελτίωση του πράσινου αποτυπώματος στην κοινωνία.

Ο κ. Στάσης τόνισε τη σημασία της καλής συνεργασίας και ανέφερε χαρακτηριστικά ότι: «Πρέπει να γίνει κατανοητό ότι το καλό της επιχείρησης συμβαδίζει με το καλό των εργαζομένων, προς όφελος όλων».

Από το 2019 που κλονίστηκε η βιωσιμότητά της και το business plan που ακολούθησε οδηγώντας την σε μία ισχυρή ανάπτυξη, η ΔΕΗ αποτελεί χαρακτηριστικό παράδειγμα του πώς μια εταιρεία συνδεδεμένη με το κράτος μπορεί να γίνει σύμβολο εκσυγχρονισμού.

Τέλος, ο κ. Στάσης συνεχάρη το Υπερταμείο για τη διοργάνωση του Growthfund Summit και χαρακτήρισε εξαιρετικά θετική εξέλιξη τη δημιουργία του εθνικού επενδυτικού ταμείου. Euro2day.gr

Σωληνοργεία Κορίνθου: Σύμβαση €27 εκατ. με ΔΕΣΦΑ για αγωγό μεταφοράς υδρογόνου στη Β. Ελλάδα

Η Cenergy Holdings ανακοινώνει ότι η Σωληνοργεία Κορίνθου, ο κλάδος σωλήνων χάλυβά της, ανέλαβε σύμβαση αξίας άνω των 27 εκατ. ευρώ από τον Διαχειριστή του Ελληνικού Συστήματος Μεταφοράς Αερίου (ΔΕΣΦΑ), για την κατασκευή και προμήθεια περίπου 56χλμ. σωλήνων χάλυβα ευθείας ραφής βυθισμένου τόξου (LSAW), 30 ιντσών, για την ανάπτυξη του ελληνικού μέρους της Διασύνδεσης Φυσικού Αερίου μεταξύ Ελλάδας και Βόρειας Μακεδονίας (IGNM).

Η ανάπτυξη του IGNM θα ενισχύσει περαιτέρω τον ρόλο της Ελλάδας ως ενεργειακού πόλου, καθώς θα δημιουργήσει νέες ενεργειακές διαδρομές για τη Νοτιοανατολική Ευρώπη και παράλληλα θα αξιοποιήσει τις υποδομές φυσικού αερίου του ΔΕΣΦΑ, όπως ο τερματικός σταθμός LNG στη Ρεβυθούσα και το Εθνικό Σύστημα Μεταφοράς Φυσικού Αερίου, αλλά και θα παράσχει πρόσβαση στην εισαγωγή LNG από πολλαπλές πηγές, ενισχύοντας τη διαφοροποίηση και την ασφάλεια του εφοδιασμού στην περιοχή.

Πρόκειται για τον δεύτερο αγωγό στην Ελλάδα που θα μπορεί να μεταφέρει έως και 100% υδρογόνο και θα αποτελεί μέρος του άξονα υδρογόνου της χώρας, συμβάλλοντας στην περαιτέρω ανάπτυξη της αγοράς υδρογόνου για τη Νοτιοανατολική και Κεντρική Ευρώπη. Αυτή η συνεργασία για την ανάπτυξη υποδομής για τη μεταφορά υδρογόνου δημιουργεί τη βάση για μια ισχυρή αγορά υδρογόνου στην περιοχή. Η υλοποίηση τέτοιων βασικών επενδύσεων επιτρέπει τη μεταφορά "ανανεώσιμων" αερίων, οδηγώντας στην ενεργειακή μετάβαση της Ελλάδας και της ευρύτερης περιοχής.

Ο νέος αγωγός υψηλής πίεσης του ΔΕΣΦΑ θα εκτείνεται από τη Νέα Μεσημβρία έως τα σύνορα Ελλάδας και Βόρειας Μακεδονίας, ανατολικά των Ευζώνων / Γευγελής, όπου θα εγκατασταθεί Συνοριακός Μετρητικός Σταθμός και θα συνδεθεί με το Σύστημα Μεταφοράς Φυσικού Αερίου της Βόρειας Μακεδονίας.

Ο αγωγός θα είναι πιστοποιημένος για μεταφορά έως και 100% υδρογόνου. Σύμφωνα με την προδιαγραφή ASME B31.12 Option B, η συνεργασία μεταξύ της Σωληνοργείας Κορίνθου και του ΔΕΣΦΑ παρέχει μια τεχνικά και οικονομικά εφικτή λύση για την ασφαλή μεταφορά υδρογόνου σε υψηλές πιέσεις μέσω σωλήνων χάλυβα μεγάλης διαμέτρου και υψηλής αντοχής.

Ολόκληρη η ποσότητα των πιστοποιημένων για την μεταφορά υδρογόνου, σωλήνων χάλυβα 30 ιντσών και, θα κατασκευαστεί στις εγκαταστάσεις της Σωληνοργείας Κορίνθου στη Θίβη, Βοιωτίας. Η προμήθεια περιλαμβάνει επίσης εσωτερική και εξωτερική αντιδιαβρωτική επένδυση (τριών στρωμάτων), που θα πραγματοποιηθούν στο ίδιο εργοστάσιο. Capital.gr

Γενικός Όρος περί αποποίησης ευθύνης (disclaimer):

Η παρούσα έκθεση έχει συνταχθεί και εκδοθεί από Depolas Investment Services, η οποία εποπτεύεται από την Ελληνική Επιτροπή Κεφαλαιαγοράς (Αρ. Αδείας 65/1991) και υπόκειται στους κανόνες συμπεριφοράς που ισχύουν για τις εταιρείες παροχής επενδυτικών υπηρεσιών (ΕΠΕΥ), όπως ορίζει η ελληνική νομοθεσία. Η έκθεση αυτή έχει εκδοθεί από την Depolas Investment Services και δεν επιτρέπεται να αναπαραχθεί με οποιοδήποτε τρόπο ή να παρέχεται σε οποιοδήποτε άλλο πρόσωπο. Κάθε πρόσωπο που λαμβάνει αντίγραφο της παρούσας, δια της αποδοχής της, δεσμεύεται και συμφωνεί ότι δεν θα το διανείμει ή δεν θα το διαθέσει σε οποιοδήποτε άλλο πρόσωπο. Οι πληροφορίες που περιέχονται στο παρόν έχουν ληφθεί από πηγές που θεωρούνται αξιόπιστες αλλά η Depolas Investment Services δεν τις έχει επαληθεύσει. Καμία ρητή ή σιωπηρή δέσμευση ή εγγύηση δεν παρέχεται ως προς την ακρίβεια, πληρότητα, ορθότητα καθώς και το επίκαιρο της αξιοπιστίας των πληροφοριών ή απόψεων που περιέχονται στο παρόν, το σύνολο των οποίων μπορεί να αλλάξει χωρίς προειδοποίηση. Καμία ευθύνη δεν αναλαμβάνεται από την Depolas Investment Services ή από οποιοδήποτε από τους διευθυντές, υπαλλήλους της, σε σχέση με το υπόλοιπο περιεχόμενο της παρούσας έκθεσης. Η έκθεση αυτή δεν αποτελεί προσφορά για αγορά ή πώληση ή πρόσκληση ή πρόταση προσφοράς για αγορά ή πώληση κινητών αξιών που αναφέρονται στο παρόν. Η Depolas Investment Services και τα τυχόν σχετιζόμενα με αυτή πρόσωπα ενδέχεται να κατέχουν θέσεις και να επηρεάζουν τις συναλλαγές σε τίτλους εταιριών που αναφέρονται στο παρόν. Η Depolas Investment Services και ένα πρόσωπο ή πρόσωπα συνδεόμενα με την εταιρεία μπορούν ενίοτε να ενεργούν για λογαριασμό τους σε συναλλαγές που είναι αντικείμενο έρευνας και αναφέρονται στις σχετικές εκθέσεις. Η Depolas Investment Services ενδέχεται να συναλλάσσεται και να επιδιώξει να συναλλάσσεται με τις εταιρείες που καλύπτονται στις εκθέσεις έρευνας. Ως εκ τούτου, οι επενδυτές πρέπει να γνωρίζουν ότι ενδέχεται να υπάρχει σύγκρουση συμφερόντων σε σχέση με την επιχείρηση, η οποία θα μπορούσε να επηρεάσει την αμεροληψία της παρούσας έκθεσης. Οι επενδυτές θα πρέπει να θεωρήσουν την έκθεση ως ένα μόνο παράγοντα για τη λήψη των αποφάσεων σε σχέση με τις επενδύσεις τους. Η επένδυση που εξετάζεται στην παρούσα έκθεση ενδέχεται να είναι ακατάλληλη για τους επενδυτές, ανάλογα με τους ειδικούς στόχους τους για επενδύσεις και την οικονομική τους θέση.

Κατά την ημερομηνία έκδοσης της παρούσας έκθεσης (που αναφέρεται στην πρώτη σελίδα της έκθεσης), η Depolas Investment Services ενεργεί ως ειδικός διαπραγματευτής για εισηγμένους τίτλους στο Χ.Α. που αναφέρονται στο site www.athexgroup.gr

Κατά την ημερομηνία έκδοσης της παρούσας έκθεσης (που αναφέρεται στην πρώτη σελίδα της έκθεσης), καμία από τις εταιρείες που αναφέρονται στην έκθεση αυτή δεν κατέχει περισσότερο από το 5% της Depolas Investment Services ή οποιαδήποτε από τις θυγατρικές της εταιρείες.

Η ΛΕΩΝ ΔΕΠΪΟΛΑΣ ΑΧΕΠΕΥ δεν έχει λάβει ούτε θα λάβει αμοιβή / αποζημίωση από την εταιρεία για την κατάρτιση της παρούσας έκθεσης.

Βεβαίωση Αναλυτή

Ο αναλυτής που είναι (εν όλω ή εν μέρει) υπεύθυνος για το περιεχόμενο αυτής της έκθεσης περί έρευνας στον τομέα των επενδύσεων, πιστοποιεί ότι όλες οι απόψεις σχετικά με τις εταιρείες και κινητές αξίες που περιέχονται στην παρούσα έκθεση αντικατοπτρίζουν με ακρίβεια τις προσωπικές απόψεις του αντίστοιχου συγγραφέα. Ο αναλυτής ή τουλάχιστον ένας από τους αναλυτές που αναφέρονται στην παρούσα έκθεση είναι πιστοποιημένοι ως «Αναλυτές Μετοχών και της Αγοράς» από την Ελληνική Επιτροπή Κεφαλαιαγοράς.

**Contact Details:
Depolas Investment Services**

1 Christou Lada Str., 10561, Athens

Tel: +30 2130998100

Fax: +30 210 3211618

Email: info@depolasaxe.gr

Web: www.depolas.gr